

不痛不癢 但惡性程度高且轉移能力強——黑色素瘤

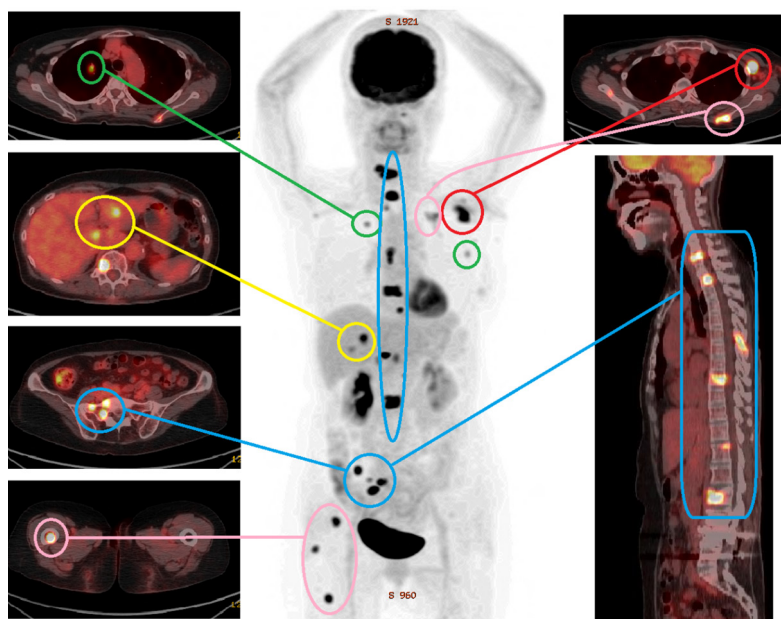
一位 62 歲女性患者自己觸摸到左側腋窩有腫塊且自覺有增大持續 2 週，大小約 4-5 公分，在其他醫院接受細針穿刺活檢，報告顯示為轉移性黑色素瘤，原發部位不明，所以至本中心安排全身性正子電腦斷層掃描 (PET/CT) 來確認原發腫瘤的位置以及是否有轉移到其他器官，評估腫瘤侵犯的程度和範圍。

此患者進行全身性 PET/CT 檢查後發現除了左側腋下腫塊 (紅色圈選處) 葡萄糖代謝異常，還有多處葡萄糖代謝異常，包含雙側肺部 (綠色圈選處)、肝臟多處 (黃色圈選處)、多處中軸骨 (藍色圈選處) 及四肢骨 (粉色圈選處)，未見明顯的皮膚病灶。因為轉移的範圍太廣，所以先以放置人工血管進行化學治療。全身性 PET/CT 檢查能夠一次從頭部掃描至腳底，除了評估有無淋巴轉移或遠端轉移，協助臨床醫師分期以及安排治療計畫外，亦能協助臨床評估治療效果，病人在面對治療身體不適時大大的提升信心，使病人有勇氣繼續戰勝病魔。

黑色素瘤是皮膚癌中的一種，是從黑色素細胞發展而來的癌症，在所有皮膚癌中致死率最高。根據國健署「111 年癌症登記報告」，皮膚癌新發生人數排第 9 位，每年有 4200 人罹患皮膚癌，約有 300 例是黑色素瘤，黑色素瘤在台灣的發生率雖低，但黑色素瘤是一種惡性程度極高的皮膚癌，其細胞的特性導致癌症進展快速、極易轉移，容易經由血液或淋巴系統擴散至肝臟、腦部、骨骼與眼睛等器官。早期發現和治療的話有 9 成以上的存活率，但太晚發現已經轉移到其他器官的話，會提高死亡風險。

重視癌症的徵兆，為了降低癌症發生率和死亡率，早期發現，把握黃金治療期為不二法則，不要忽略身體給我們的警訊，並且定期安排身體健康檢查，保持良好的生活還有飲食習慣，規律運動，增加自己的免疫力。若身體不適擔心罹癌，或是有癌症家族史，或許可以考慮安排接受非侵入性的全身 PET/CT，不只能夠檢查單一器官，可以同時檢查全身其他器官有無罹患癌症的疑慮。

(圖、文／正子造影中心 部定講師 侯曉琪)



【附圖】62 歲女性受檢結果，全身多處轉移：

- 【紅色圈選處】：左側腋下腫塊，
- 【綠色圈選處】：雙側肺部，
- 【黃色圈選處】：肝臟多處，
- 【藍色圈選處】：多處中軸骨，
- 【粉色圈選處】：四肢骨。